



Wie behandelt mijn schade?

Commissie Mijnbouwschade

De Commissie Mijnbouwschade is het landelijke meldpunt voor mijnbouwschade. We helpen u om schade aan uw gebouw door mijnbouw vergoed te krijgen. Dat doen we vanuit onze deskundigheid en onze onafhankelijkheid.

Schade melden bij de Commissie Mijnbouwschade

Bij de Commissie Mijnbouwschade kunt u als particulier of micro-onderneming schade aan uw gebouw melden. Dit kan als u denkt dat de schade komt door opslag of winning van gas of olie uit kleine gasvelden, of door zoutwinning. De commissie onderzoekt uw schade.

Komt de schade door gas-, olie- of zoutwinning? Dan adviseert de commissie het verantwoordelijke mijnbouwbedrijf om de schade aan u te vergoeden. Alle gas- en oliewinning- en zoutwinningbedrijven hebben afgesproken dat zij het advies van de Commissie Mijnbouwschade volgen.

Bij welk meldpunt kan ik terecht?

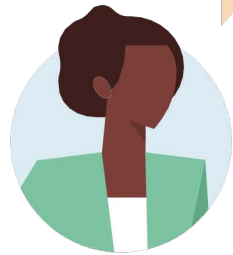
Heeft u schade, maar weet u niet of dit door gas-, olie- of zoutwinning komt? Weet u niet bij welk meldpunt u uw schade het beste kunt melden? Ga naar de **postcodechecker** op **www.commissiemijnbouwschade.nl** om te zien of u bij de Commissie Mijnbouwschade schade kunt melden of bij een ander meldpunt.

Direct naar de website? Scan de QR-code:



Waar meld ik schade aan mijn pand door mijnbouw?

Ik heb schade aan mijn pand en vermoed dat dit door mijnbouw komt



Mijn pand staat buiten het Groningenveld en de gasopslag Norg. Mijn pand staat in de buurt van een mijnbouwlocatie.



Commissie Mijnbouwschade (CM)

www.commissiemijnbouwschade.nl



Bodembeweging als gevolg van gas-, olie- of zoutwinning

Schades aan gebouwen

Overige regionale schadeloketten:

Instituut Mijnbouwschade Groningen

www.schadedoormijnbouw.nl

Regeling Gasopslag Bergermeer

www.taqainnederland.nl

Infopunt mijnbouw Provincie Limburg

<https://www.limburg.nl/thema/infopunt-mijnbouw/>

Check de postcode checker!

Met een check op postcode weet u bij welk loket u uw schademelding meldt.

www.commissiemijnbouwschade.nl

Schademeldingen bij CM:

✓ Voor wie?



Micro-ondernemingen
(Minder dan 10 werknemers en minder dan €2 mln jaaromzet)



Woningeigenaren

✗ Voor wie niet?



Grotere ondernemers
Grotere ondernemers moeten schade direct met de mijnbouw-onderneming afhandelen

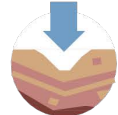


Woninghuurders
Woninghuurders melden schade via de pand-eigenaar

Over welke mijnbouwschade gaat het?



Bodemtrillingen



Bodemdaling



Bodemstijging



Schade aan gebouwen

als gevolg van mijnbouwactiviteiten

Welke vormen van mijnbouw zijn er?



Aardgas- en aardoliewinning



Gasopslag in diepe aardlagen



Zoutwinning



Aardwarmtewinning (geothermie)



Vroegere steenkoolwinning

- Kijk op commissiemijnbouwschade.nl
- Stuur een e-mail: algemeen@commissiemijnbouwschade.nl
- Bel naar: 088 042 42 70

Scan de QR-code om direct naar de website te gaan.

